

# Sammen om god ledelse på Social- og Sundhedsskolen Fredericia-Vejle-Horsens

---

Ledelsesgrundlag

## Hvorfor et fælles ledelsesgrundlag?

Skolens strategi *Sammen om uddannelse* sætter retning for skolen og viser, hvordan vi vil prioritere vores tid og ressourcer frem til 2028. Samtidig udtrykker strategien, hvilken adfærd vi ønsker på Social- og Sundhedsskolen Fredericia-Vejle-Horsens (SOSU FVH).

På SOSU FVH har vi vedtaget, at følgende værdier skal være grundlæggende for adfærden på skolen:

- Vi er ordentlige.
- Vi er anerkendende.
- Vi er handlekraftige.

Således skal skolens værdisæt omkranse vores handlinger i dagligdagen.

Med det fælles ledelsesgrundlag ønsker vi at udfolde skolens værdier ledelsesmæssigt og dermed at tydeliggøre, hvad der kendetegner god ledelse på SOSU FVH. Det fælles ledelsesgrundlag er derfor vores pejlemærke og referenceramme for, hvordan vi vil gøre god ledelse på SOSU FVH, samt det fundament vi skal læne os op ad, når vi kommer i tvivl.

Etableringen af det fælles ledelsesgrundlag giver os mulighed for i fællesskab at reflektere over vores ledelsespraksis, et fælles sprog at tale ud fra og en konsensus om det gode lederskab på SOSU FVH.

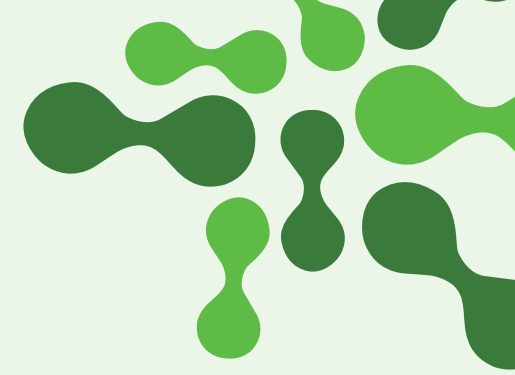
*Ledergruppen, marts 2023*

# Det fælles ledelsesgrundlag

Det fælles ledelsesgrundlag skal hjælpe os med at sikre god ledelse i spændingsfeltet mellem helheden og individet, udvikling og stabilitet samt resultater og relationer. Således ønsker vi med det fælles ledelsesgrundlag at italesætte, hvordan vi ledelsesmæssigt vil understøtte skolens strategi.

Skolens strategi bygger på skolens mission: at uddanne og danne fagprofessionelle til nutidens og fremtidens velfærdssektor. Den mission vil vi lykkes med ved at være en udviklingsorienteret skole, hvor fællesskaber, meningsfuldhed, stolthed, nytænkning og positive fortællinger er i højsædet. Realisering af visionen skal understøttes af det fælles ledelsesgrundlag til gavn for skolens interessenter, dog med primært fokus på vores elever:





# Vi vil som ledere gøre en forskel for vores interessenter gennem vores værdier

## 01

### Vi er ordentlige

#### Det betyder, at vi:

- › Udviser lydhørhed over for vores interessenter, inden vi træffer beslutninger.
- › Udviser respekt overfor vores interessenter og tager balancerede hensyn.
- › Erkender og lærer af vores fejl, fordi vi har ansvaret for og handlekraften til at sætte retning.

For os er ordentlig ledelse at vægte hensynet til fællesskabet fremfor hensynet til individet, fordi vi er ansvarlige for skolens tarv og skal tage ledelsesansvaret på os og agere professionelt for at sikre effekt af skolens *vision, mission* og strategi overfor alle vores interessenter.

## 02

### Vi er anerkendende

#### Det betyder, at vi:

- › Vægter tillid, dialog og plads til forskellighed – og forventer det samme fra medarbejderne.
- › Udviser empati for den enkelte medarbejder, men med blik for fællesskabets bedste.
- › Møder hinanden og vores interessenter med respekt.
- › Indtænker alle skolens funktioner og afdelinger i vores beslutninger, da SOSU FVH er *sammen om uddannelse* og skolens kerneopgave *løfter vi i flok*.
- › Erkender, når der er udfordringer i organisationen, og møder dem for at lykkes i fællesskab.
- › Fejrer vores sejre, store som små.

For os handler anerkendende ledelse om at være respektfuld og have tillid til, at vores kollegaer og medarbejdere er kompetente og engagerede mennesker, så vi i fællesskab kan lære af vores fejl og succeser, og dermed udvikle en tillidsbaseret og bæredygtig organisationskultur.

## 03

### Vi er handlekraftige

#### Det betyder, at vi:

- › Tager ansvar for vores ledelsesopgave, både det formelle og det interpersonelle ansvar.
- › Gør, hvad vi siger, fordi det er grobund for tillid og troværdighed i organisationen.
- › Er prioriteringsparate i forhold til at sætte retning for skolen.
- › Er tydelige i vores krav, forventninger og kommunikation herom.
- › Eksekverer samtidig med, at vi udviser rettidig omhu.
- › Har øje for, hvilke kompetencer der skal eller ikke skal sættes i spil af hensyn til fællesskabets bedste.

For os indebærer ledelsesmæssig handlekraft at have modet, viljen og lysten til at træffe de beslutninger, der er bedst for organisationen, også de svære beslutninger, fordi vi skal skabe resultater i fællesskab, og fordi vi i en foranderlig verden skal kunne træffe beslutninger og være pejlemærke for vores medarbejdere.